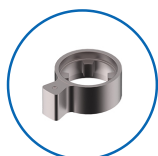


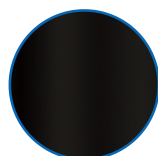
Drehknopfzylinder

01.880.00.00.00.01.44

Drehknopf Ø30mm, asymmetrisch



Mitnehmer
Standard



Farbe
schwarz

Merkmale

- Zylinderprofil: RZ 22mm
- Stegdimension: standard
- Funktion: standard
- Mitnehmer: Standard
- Mass B (mm): 27.5
- Mass C (mm): 37.5
- Drehknopf: Drehknopf Ø30mm
- Active Safety: ohne
- Bohrschutz: ohne
- Farbe: schwarz

