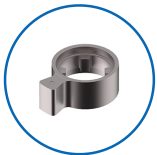


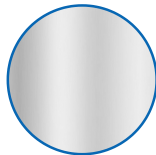
Drehknopfzylinder

01.880.00.00.10.01.00

Drehknopf Ø30mm, asymmetrisch



Mitnehmer
Standard



Farbe
matt vernickelt

Merkmale

- Zylinderprofil: RZ 22mm
- Stegdimension: standard
- Funktion: standard
- Mitnehmer: Standard
- Mass B (mm): 27.5
- Mass C (mm): 47.5
- Drehknopf: Drehknopf Ø30mm
- Active Safety: ohne
- Bohrschutz: ohne
- Farbe: matt vernickelt

