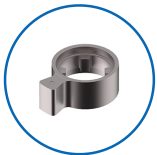


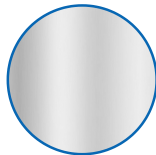
Drehknopfzylinder

01.880.14.00.05.00.00

Handradschlüsselaufnahme, asymmetrisch mit Mega-Drehgriff



Mitnehmer
Standard



Farbe
matt vernickelt

Beschreibung

mit Mega-Drehgriff

Merkmale

- Zylinderprofil: RZ 22mm
- Stegdimension: standard
- Funktion: standard
- Mitnehmer: Standard
- Mass B (mm): 27.5
- Mass C (mm): 42.5
- Drehknopf: Handradschlüsselaufnahme
- Active Safety: ohne
- Bohrschutz: ohne
- Farbe: matt vernickelt

