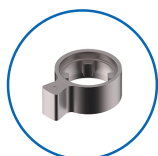


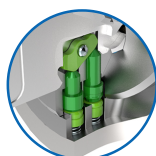
Cylindre à bouton

01.880.BF.00.00.00.00

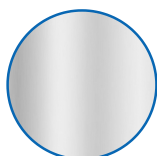
Volant, asymétrique, AS avec poignée pivotante MEGA, avec Active Safety (AS)



Entraîneur
standard



Active Safety
avec



Couleur
nickelé mat

Description

avec poignée pivotante MEGA,
avec Active Safety (AS)

Caractéristiques

- Profil du cylindre: 22mm (RZ)
- Dimension du palier: standard
- Fonction: standard
- Entraîneur: standard
- Dimension B (mm): 27.5
- Dimension C (mm): 37.5
- Bouton: Volant sans serrure
- Active Safety: avec
- Anti-perforation: sans
- Couleur: nickelé mat

