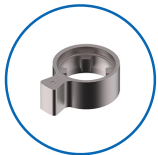


Drehknopfzylinder

01.880.AA.00.00.61.00

Drehknopf Ø30mm, asymmetrisch, AS & BS mit Active Safety (AS) und Bohrschutz (BS) auf B-Seite



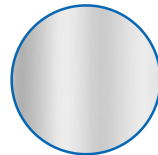
Mitnehmer
Standard



Active Safety
mit



Bohrschutz
mit



Farbe
matt vernickelt

Beschreibung

mit Active Safety (AS) und
Bohrschutz (BS) auf B-Seite

Merkmale

- Zylinderprofil: RZ 22mm
- Stegdimension: standard
- Funktion: standard
- Mitnehmer: Standard
- Mass B (mm): 27.5
- Mass C (mm): 37.5
- Drehknopf: Drehknopf Ø30mm
- Active Safety: mit
- Bohrschutz: mit
- Farbe: matt vernickelt

