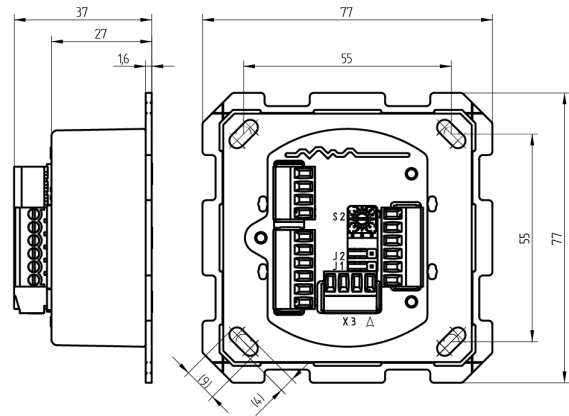
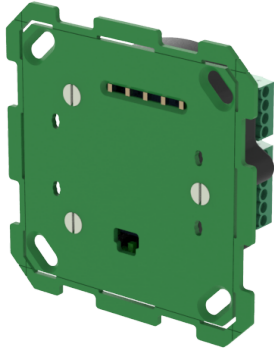


Kompaktleser OSS

66.001.07.00.00.02.99

ohne Gehäuse, IP00



Die Produkte können von den dargestellten Bildern abweichen



Schutzart
Ohne (IP00)

Verwendung

Für die Montage in kundenspezifische Gehäuse

Beschreibung

Die komplette Leseinheit mit der dazugehörigen Entscheidungselektronik wird als Modul geliefert, welches in beliebiger Weise verbaut werden kann. Zu beachten ist, dass die Antennen-Front nicht metallisch ist, damit ein RFID Medium zuverlässig gelesen werden kann und keine Störungfelder entstehen. Der Benutzer wird mittels akustischen Signalen über Betriebszustände, Berechtigungen, Störungen, etc. informiert. Die optische Signalisierung kann in das Objekt integriert werden (muss Objektseitig gelöst werden)

Lieferumfang

- 1 Wandleser ohne Gehäuse, inklusive steckbaren Schraubklemmen

Bestelloptionen

Spannungsversorgung für den Wandleser muss bauseits bereitgestellt werden (siehe Technische Daten). Empfehlung: Schaltnetzteil: 24VDC / 15W (Mean Well Typ DR-15-24)

Technologie



Mögliche Eigenschaften



Merkmale

- Gehäuse: ohne
- Schutzart: Ohne (IP00)
- Farbe: diverse Farben
- Generation: SEA-OSS