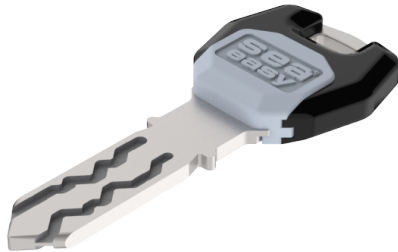


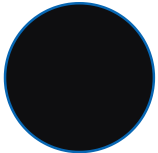
## Clé Easy-RFID SEA-3

51.413.07.05.02.04.64

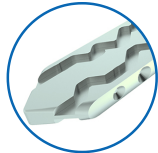
FocusPro, Legic ATC4096-MP313, AS avec tête en couleur noir foncé, avec Active Safety (AS)



Les produits peuvent différer des images présentées



Couleurs de tête  
noir profond



Couleurs  
nickelé  
chimiquement



Active Safety  
avec

### Utilisation

Permet d'utiliser des cylindres mécaniques ainsi que des composants électroniques sans contact SEA. Compatible avec SEA-4.0e.

### Description

Cette clé intelligente permet d'utiliser tous les cylindres mécaniques et composants électroniques de SEA. Cela signifie qu'elle peut être utilisée partout où il est impossible de monter un cylindre à contact. Outre le segment d'accès requis, le transpondeur (4 Ko) peut enregistrer divers autres segments. Il offre suffisamment d'espace de mémoire pour répondre aux exigences les plus diverses.

### Matériel livré

- 1 clé RFID Easy SEA-3

### Options de commande

Le formulaire Segmentation des médias doit être rempli (cf. fin de la brochure).

### Technologie



### Propriétés possibles



### Caractéristiques

- Système: SEA-3
- Type de média: Easy-RFID
- Philosophie: FocusPro
- Technologie / puce RFID: Legic Advant Single (ATC)
- Couleurs de tête: noir profond
- Couleurs: nickelé chimiquement
- Taille mémoire RFID (Byte): 4096
- Active Safety: avec

