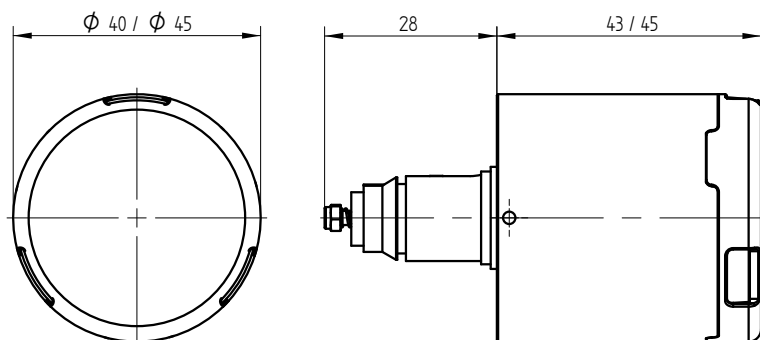



Module cylindre à bouton, SEA-4.0e



Les cylindres à bouton numériques sont particulièrement adaptés à la transformation simple d'une installation de fermeture mécanique existante en une installation de fermeture électronique sans contact. La solution de fermeture alimentée par pile est disponible en tant que cylindre double, cylindre à bouton rotatif, demi-cylindre et cylindre de meuble et peut être utilisée en mode hors ligne ou en mode sans fil en ligne. Un média de changement de batterie est nécessaire pour le remplacement des piles.

Données techniques

Lecteur RFID	13,56MHz MIFARE Lecteur RFID avec fonction de lecture et d'écriture
Alimentation électrique	2 Batteries CR2 Lithium 3V
Câblage	aucun câblage nécessaire
Mode de communication	Hors ligne ou en ligne sans fil via radio 868 MHz (Offline ou Wireless-Online)
Température de fonctionnement	-20 °C à 65 °C
Température de stockage	-45 °C à 85 °C
Dimensions	voir les croquis d'encombrement
Poids	165 g
Lieu de montage	Utilisation en intérieur et en extérieur
Min. distance au canon	30 mm
Standards et Certificats	 DIN EN 15684:2013, DIN EN 60529:2014, DIN 18252:2006, DIN EN 1303:2015, 2014 / 53/ EU
Programmation	dans l'application SEA Access, transmission au composant via le média de programmation
Remplacement de la batterie	Média de changement de batterie nécessaire
Demontage	Média de démontage nécessaire
Temps de couplage	programmable de 1 à 15 secondes
Couplage permanent	possible sans consommation électrique supplémentaire
Comportement du couplage	Si un média autorisé est présenté, le couplage du module bouton se produit, et l'entraîneur du cylindre peut être tourné.
Event-Log	jusqu'à 1024 événements sur le composant hors ligne. 424 sur le média des événements. 16 sur média utilisateur
Horaires et groupes d'accès	Oui. soutient
Validation des médias	Oui. sélectionnable
Autorisations	programmable et illimitée

Modules de cylindre à bouton, SEA-4.0e disponibles

63.011.06.00.00.01.00	Module de cylindre à bouton Knauf Ø40, IP65
63.011.06.00.00.02.00	Module de cylindre à bouton Knauf Ø45, IP66
63.999.02.02.00.00.99	Paquet pour ouverture d'urgence pour tous les modules à bouton
11.801.02.00.00.00.00	Set de batteries de rechange CR2 Lithium 3V
804-008-3080	Set de cartes d'administrateur (Programmation, Batterie, Démontage, Événements, Blacklist, Wireless)
63.999.05.0X.XX.XX.27	Rosace de sécurité RZ & PZ pour Knauf Ø40 et Knauf Ø45

Seuls les deux modules électroniques de base sont mentionnés ici, ainsi que les principaux accessoires.

Les boutons sont disponibles en tant que cylindres doubles, cylindres à bouton rotatif, demi-cylindres, cylindres pour meubles et en tant que module électronique de base. Cette gamme comprend environ 200 articles.